



**CERTIFICADO DE CALIBRAÇÃO DO ESPECTROFOTÔMETRO Nº  
UV - VISÍVEL**

MÉTODO:	SMEWW 4500 P C
LIM. DETECÇÃO:	0,02
PL	301

COMP. ONDA:	880
CUBETA:	10 mm
Nº DE PADRÕES:	8

PADRÃO: 1000	ESPECTROFOTOMETRO TAG : EUV - 001	
VALIDADE: 18/04/2010	CURVA Nº 10	DATA CAL: 16/06/09
LOTE: F08F101G	CORRELAÇÃO : 0,9993	PROX. CAL: 16/06/2010

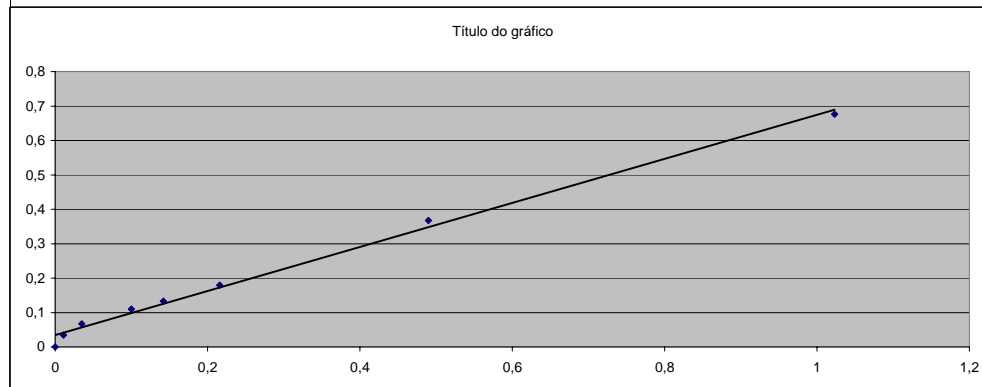
**CURVA DA REGRESSÃO LINEAR DE FÓSFORO DE BAIXA**

CONC. TEÓRICA x	ABSORBANCIA	CÁLCULO DE MEMÓRIA DA CURVA				CONCENTRAÇÃO REAL mg/L	CONCENTRAÇÃO (Leit. dos padrões em mg/L)
0,050	0,034	-2,200	4,840	-0,950	0,000	0,011	0,011
0,100	0,067	-2,150	4,623	-0,900	0,000	0,035	0,035
0,150	0,11	-2,100	4,410	-0,850	0,000	0,1	0,1
0,200	0,133	-2,050	4,203	-0,800	0,000	0,142	0,142
0,250	0,18	-2,000	4,000	-0,750	0,000	0,216	0,216
0,500	0,367	-1,750	3,063	-0,500	0,000	0,49	0,49
1,000	0,676	-1,250	1,563	0,000	0,000	1,023	1,023
0,000	0,000	-2,250	5,063	0,000	0,000	0,000	0,0000
<b>2,250</b>			<b>31,763</b>		<b>0,000</b>		

Cálc do Coef Angular (a) = 1.480,5  
Cálc do Coef Linear (b) = -4,309

**EQUAÇÃO DA RETA**

$y = ax + b$   
 $y = 1480,5x + (-4,309)$



Lote padrões usados na calibração	Lote padrões usados na verificação da curva	
UV 1872/2009	UV 1872A/2009	-
UV 1873/2009	UV 1873A/2009	-
UV 1874/2009	UV 1874A/2009	-
UV 1875/2009	UV 1875A/2009	-
UV 1876/2009	UV 1876A/2009	-
UV 1877/2009	UV 1877A/2009	-
-	-	-
-	-	-
-	-	-
-	-	-

**Soluções Utilizadas**

Identificação da solução e reagentes	Conc	Lote	Quant. (mL ou g)
Persulfato de Amônio	P.A	507916	0,4g
Ácido sulfúrico	3+7	UV 1782/2008	1mL
Fenolftaleína	2%	UV 1339/2009	Gotas
Hidróxido de Sódio	1N	UV 601/2009	Gotas
Mistura combinada	1g /200mL	UV 1878/2009	8mL
-	-	-	-
-	-	-	-

Incerteza do método: Conforme PL 001

Responsável Técnico: