



CERTIFICADO DE CALIBRAÇÃO DO ESPECTROFOTÔMETRO Nº
UV - VISÍVEL

MÉTODO:	SMEWW 4500 C
LIM. DETECÇÃO:	0,1
PL	301

COMP. ONDA:	652
CUBETA:	10 mm
Nº DE PADRÕES:	8

PADRÃO: 1000	ESPECTROFOTOMETRO TAG : EUV - 001	
VALIDADE: 18/04/2010	CURVA Nº 10	DATA CAL: 18/06/09
LOTE: UV 01/2009	CORRELAÇÃO : 0,9968	PROX. CAL: 18/06/2010

CURVA DA REGRESSÃO LINEAR DE SURFACTANTES

CONC. TEÓRICA x	ABSORBANCIA	CÁLCULO DE MEMÓRIA DA CURVA				CONCENTRAÇÃO REAL mg/L	CONCENTRAÇÃO (Leit. dos padrões em mg/L)
0,100	0,011	-9,800	96,040	-2,900	0,000	0,31	0,31
0,300	0,049	-9,600	92,160	-2,700	0,000	0,54	0,54
0,500	0,053	-9,400	88,360	-2,500	0,000	0,6	0,6
1,500	0,209	-8,400	70,560	-1,500	0,000	1,6	1,6
2,000	0,268	-7,900	62,410	-1,000	0,000	1,99	1,99
2,500	0,353	-7,400	54,760	-0,500	0,000	2,72	2,72
3,000	0,426	-6,900	47,610	0,000	0,000	3,130	3,130
0,000	0,000	-9,900	98,010	0,000	0,000	0,000	0,000
9,900			609,910		0,000		

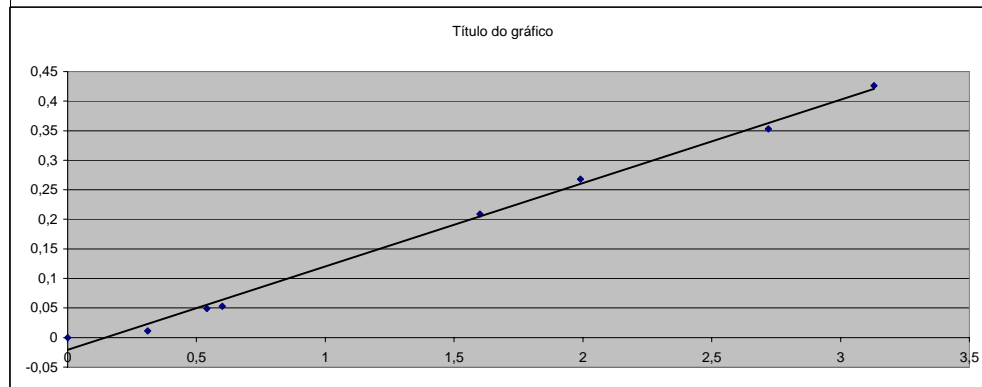
Cálc do Coef Angular (a) = 6,98

Cálc do Coef Lin = 0,033

EQUAÇÃO DA RETA

$$y = ax + b$$

$$y = 6,9800x + 0,0330$$



Lote padrões usados na calibração	Lote padrões usados na verificação da curva	
UV 1942/2009	UV 1942A/2009	-
UV 1943/2009	UV 1943A/2009	-
UV 1944/2009	UV 1944A/2009	-
UV 1945/2009	UV 1945A/2009	-
UV 1946/2009	UV 1946A/2009	-
UV 1947/2009	UV 1947A/2009	-
-	-	-
-	-	-
-	-	-
-	-	-
-	-	-

Soluções Utilizadas

Identificação da solução e reagentes	Conc	Lote	Quant. (mL ou g)
Clorofórmio	P.A	803188	10,0mL
Azul de Metileno	30mL+50g+6,8mL/L	UV 04/2009	25,0mL
Ácido Sulfúrico	1N	UV 019/2008	Gotas
NaOH	1N	UV 02/2009	Gotas
Fenoltaleína Aquosa	1%	UV 005/2008	Gotas
Solução de lavagem	4 mL+50g/L	UV 03/2009	50,0mL
-	-	-	-

Incerteza do método: Conforme PL 001

Responsável Técnico: