



**CERTIFICADO DE CALIBRAÇÃO DO ESPECTROFOTÔMETRO Nº
UV - VISÍVEL**

MÉTODO:	SMEWW 2130 B
LIM. DETECÇÃO:	0,2
PL	308

COMP. ONDA:	525
CUBETA:	50 mm
Nº DE PADRÕES:	6

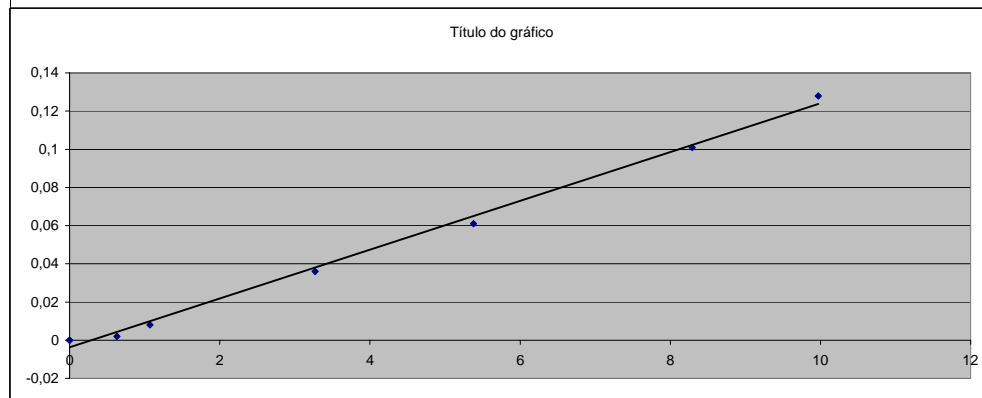
PADRÃO: 400NTU	ESPECTROFOTOMETRO TAG : EUV - 001
VALIDADE: 21/04/2010	CURVA Nº 10
LOTE: UV 3587/2009	CORRELAÇÃO : 0,9987
	DATA CAL: 21/10/2009
	PROX. CAL: 21/04/2010

CURVA DA REGRESSÃO LINEAR DE TURBIDEZ

CONC. TEÓRICA x	ABSORBANCIA	CÁLCULO DE MEMÓRIA DA CURVA				CONCENTRAÇÃO REAL mg/L	CONCENTRAÇÃO (Leit. dos padrões em mg/L)
0,000	0	-27,500	756,250	-10,000	0,000	0	0
0,500	0,002	-27,000	729,000	-9,500	0,000	0,63	0,63
1,000	0,008	-26,500	702,250	-9,000	0,000	1,07	1,07
3,000	0,036	-24,500	600,250	-7,000	0,000	3,27	3,27
5,000	0,061	-22,500	506,250	-5,000	0,000	5,38	5,38
8,000	0,101	-19,500	380,250	-2,000	0,000	8,29	8,29
10,000	0,128	-17,500	306,250	0,000	0,000	9,970	9,970
0,000	0,000	-27,500	756,250	0,000	0,000	0,000	0,000
27,500			4736,750		0,000		

Cálc do Coef Angular (a) = **76,566**
Cálc do Coef Linear (b) = **0,249**

EQUAÇÃO DA RETA
y = ax + b
y = 76,566x + 0,249



Lote padrões usados na calibração	Lote padrões usados na verificação da curva	
UV 3589/2009	UV 3589A/2009	-
UV 35890/2009	UV 3590A/2009	-
UV 3591/2009	UV 3591A/2009	-
UV 3592/2009	UV 3592A/2009	-
UV 3593/2009	UV 3593A/2009	-
UV 3594/2009	UV 3594A/2009	-
-	-	-
-	-	-
-	-	-
-	-	-
-	-	-

Soluções Utilizadas			
Identificação da solução e reagentes	Conc	Lote	Quant. (mL ou g)
-	-	-	-
-	-	-	-
-	-	-	-
-	-	-	-
-	-	-	-
-	-	-	-
-	-	-	-

Incerteza do método: Conforme PL 001

Responsável Técnico: